

# GINGER

BURGEAP



Ancien commerce/habitat et ancienne station-service sis 16, rue de la Gare à Tréfliez (29)

26/09/2024



# Ordre du jour

- **Nature de la pollution du Quartier de la gare**
- **Périmètre et profondeur de la pollution**
- **Phases d'investigations**
- **Gestion de cette pollution**
- **Réhabilitation : objectifs et schéma**



# Nature de la pollution

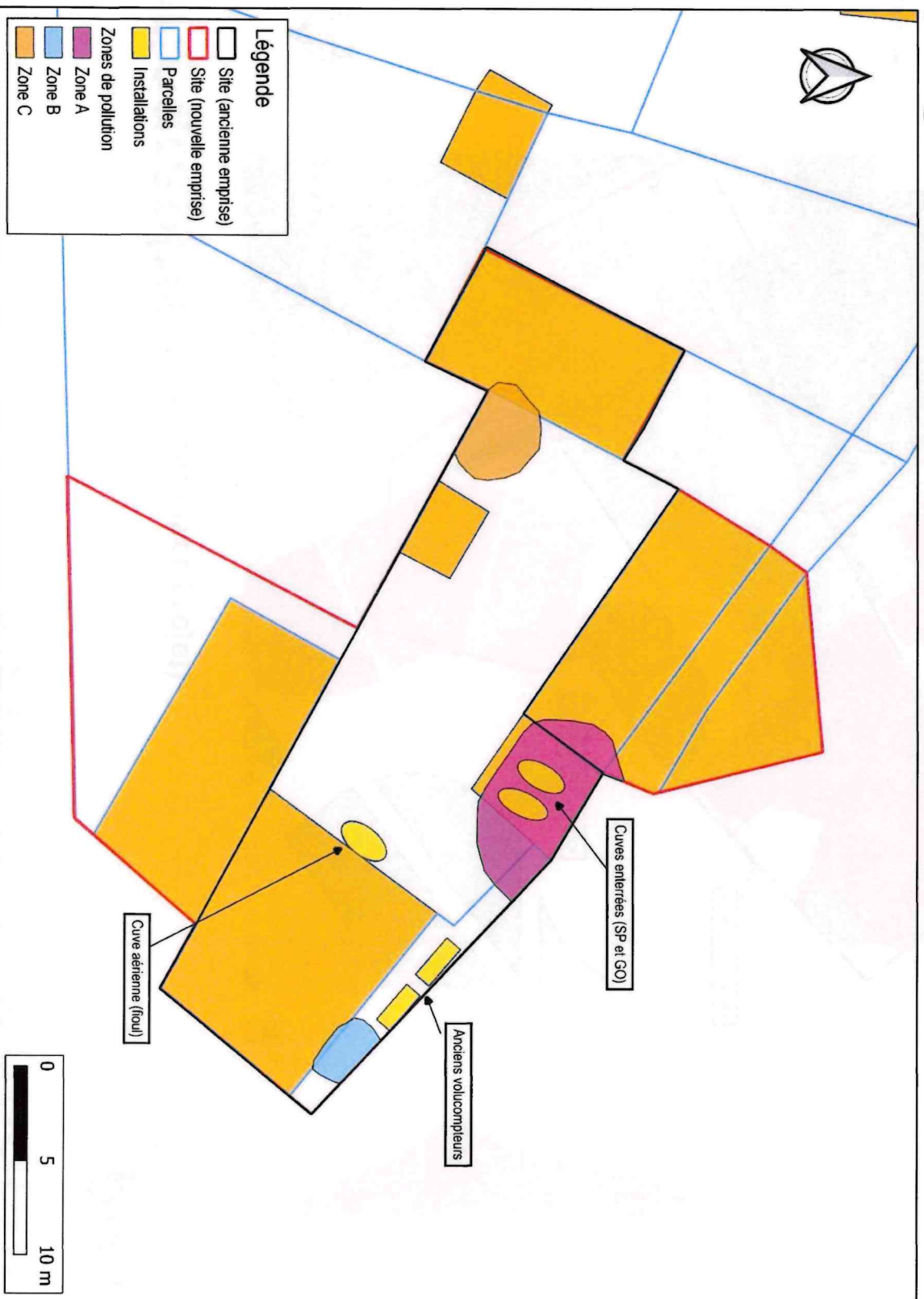
- **Impacts identifiés**
  - Impact en hydrocarbures volatils dans les sols
    - Secteur des cuves enterrées de carburant
    - Secteur des volucompteurs
  - Impact en hydrocarbures lourds dans les sols
    - Partie sud-ouest / zone de remblais
  - Impacts en hydrocarbures volatils dans l'air du sol
    - Panache gazeux au droit et alentours des cuves et volucompteurs
  - Absence d'impact dans les eaux souterraines

## Périmètre et profondeur de la pollution

- **3 secteurs dans les sols**
  - Zone des cuves (A)
    - Surface environ 50 m<sup>2</sup>
    - Profondeur entre 3.5 et 6 m
  - Zone des volucompteurs (B)
    - Surface environ 10 m<sup>2</sup>
    - Profondeur entre 0 et 1m
  - Zone sud-ouest (C)
    - Surface environ 20 m<sup>2</sup>
    - Profondeur entre 0 et 3 m
- Zones A et B , pollution associée à un panache gazeux

# Périmètre et profondeur de la pollution

- Cartographie (fond cadastral)



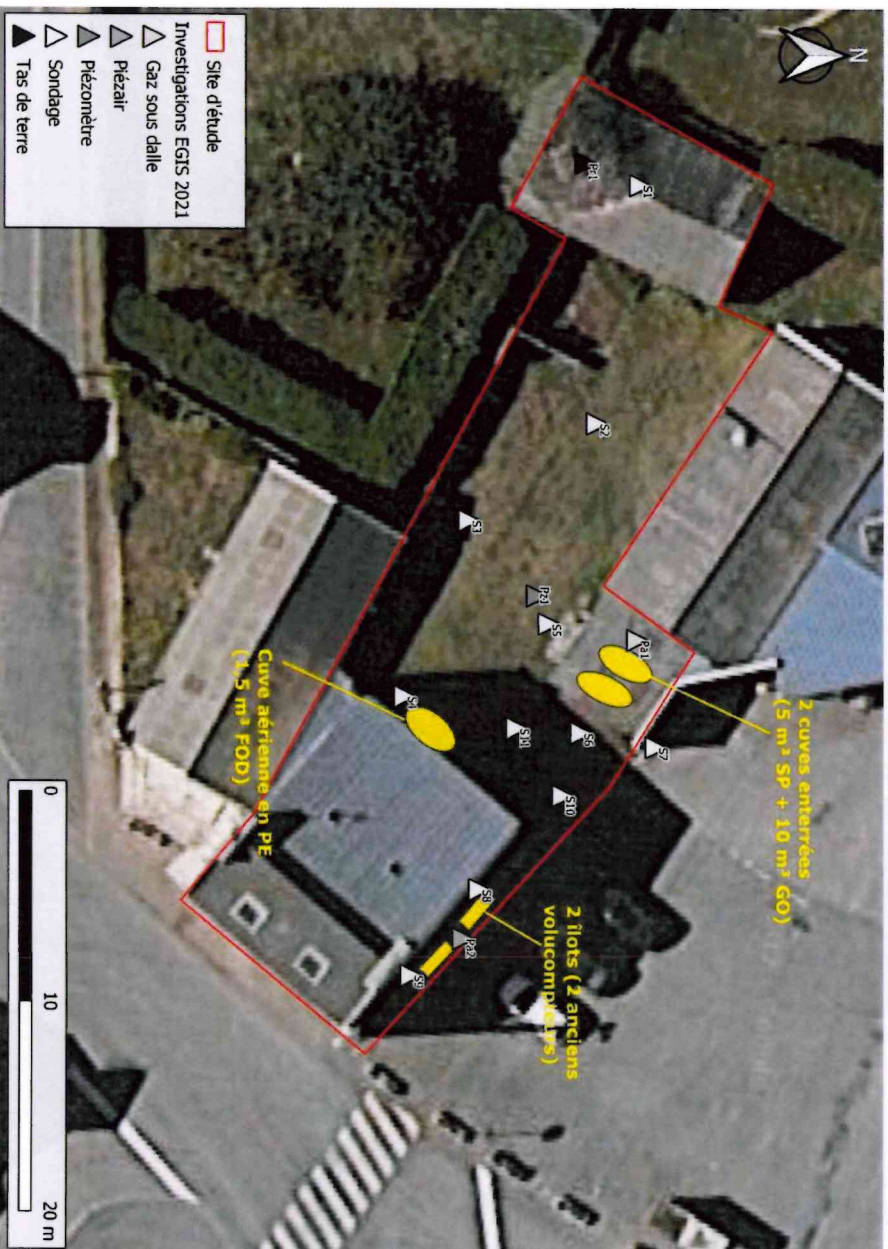
# Périmètre et profondeur de la pollution

- Cartographie (fond Esquisse projet)



# Phases d'investigations

## -Investigations octobre 2021 (diagnostic initial)



- 11 sondages de sol
  - Initialement prévus entre 1 et 5 m
  - Réalisés entre 1 et 9 m
- 1 prélèvement dans un tas de terre
- 1 gaz sous dalle
- 1 piézair
- 1 piézomètre (pas d'eau à 9 m)

**Constats odorants dans les sols de 2 sondages, impact dans les sols et gaz du sol**

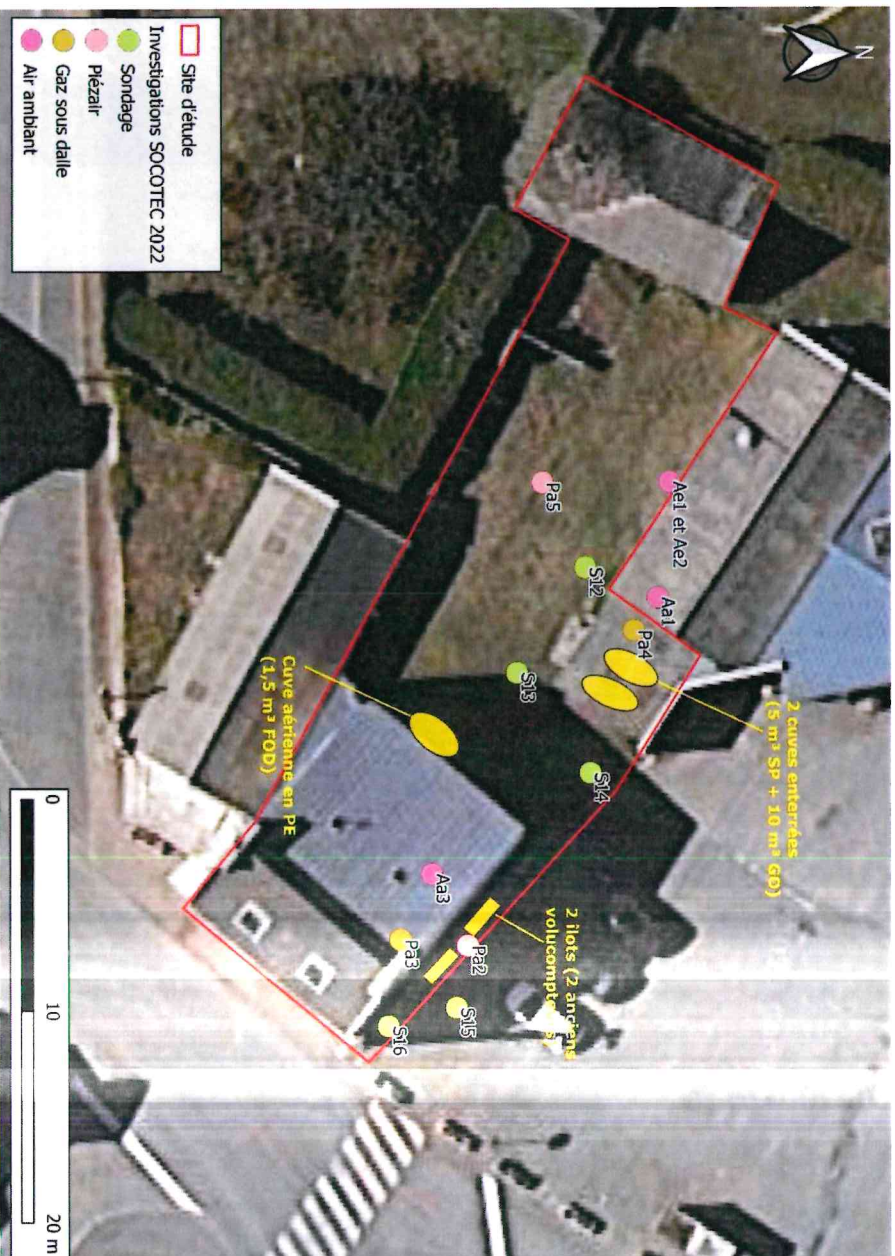
**Investigations complémentaires recommandées :**

prélèvement eau potable, sondages pour dimensionnement des 2 impacts, prélèvements de gaz du sol (avec 2 nouveaux ouvrages) et d'air ambiant



# Prases d'investigations

## - Investigations octobre 2022



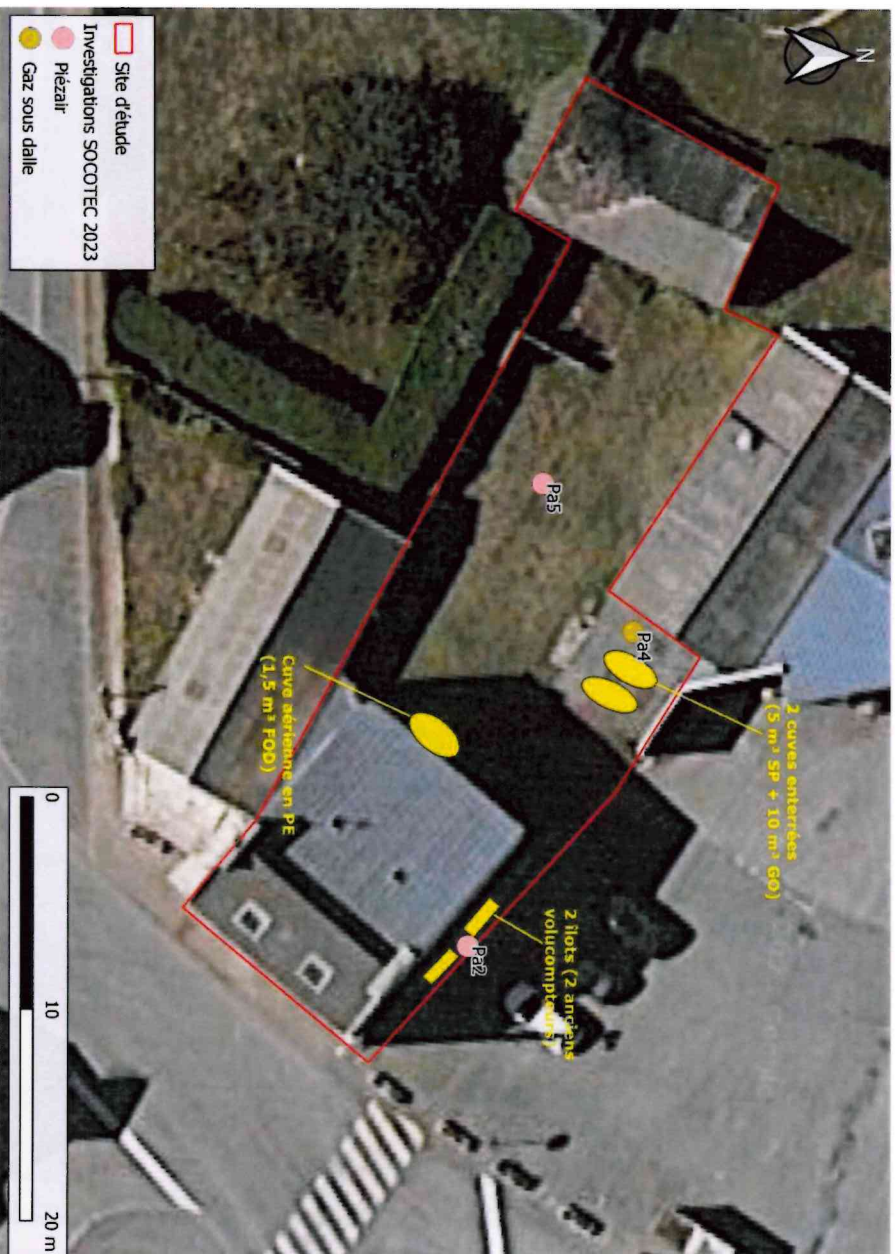
- 5 sondages de sol entre 4 et 12 m
- 2 gaz sous dalle / 2 piézairs
- 4 prélèvements d'air ambiant
- 2 eaux potables

**Résultats dans les gaz du sols très différents de la campagne de 2021**

**Investigations complémentaires recommandées : nouvelle campagne de gaz du sol, nouvelle campagne d'eau potable**

# Phases d'investigations

## - Investigations SOCOTEC février 2023



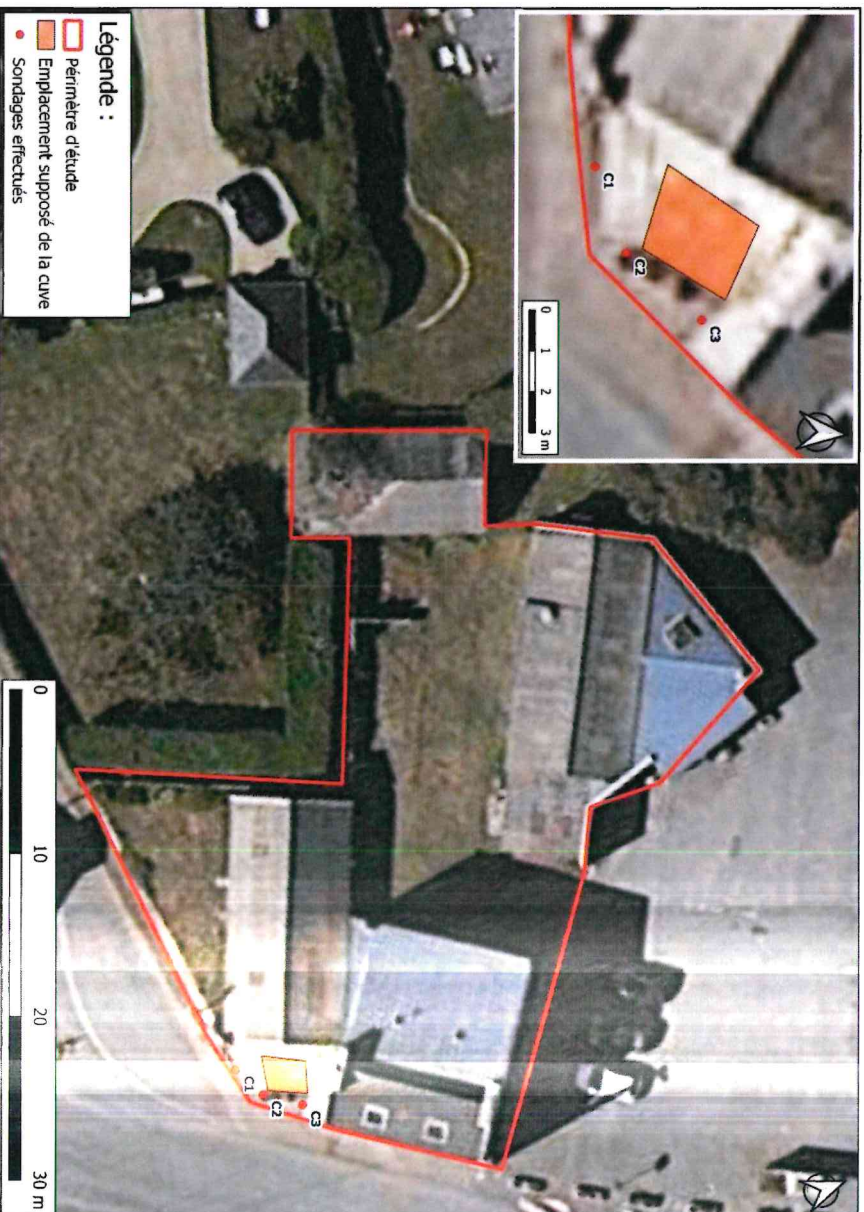
- 1 gaz sous dalle
- 2 piézairs
- Eau potable

**Variabilité dans les résultats des gaz de sols**

**Investigations complémentaires recommandées** : investigations dans le cadre du plan de gestion (sondages, piézairs) et du Plan de Conception de Travaux

# Prases d'investigations

## - Investigations juin 2023

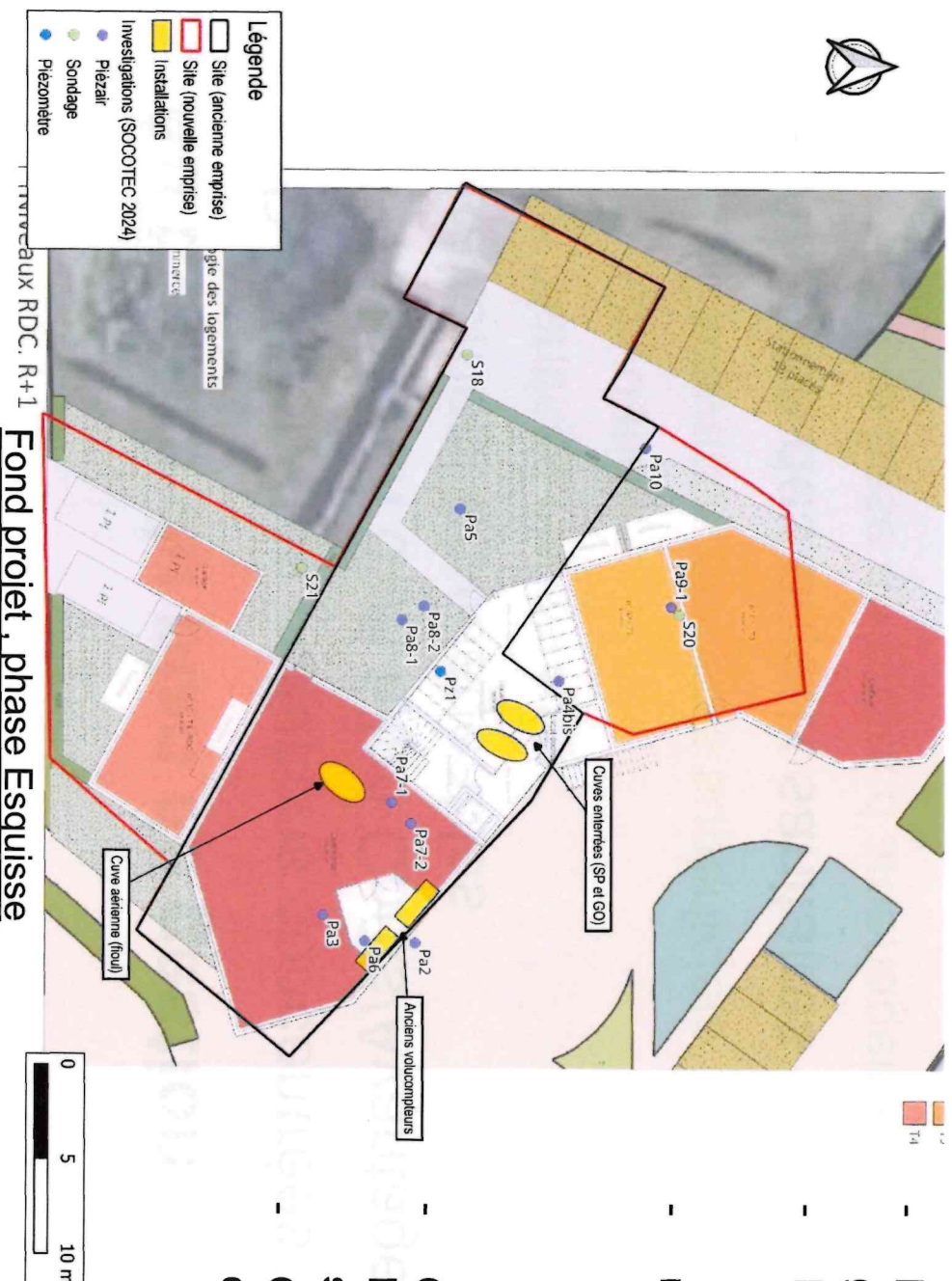


- À proximité de l'ancien coiffeur
- ancienne cuve à carburant enterrée (carburant : mélange 2 temps)
- 3 sondages entre 1.8 et 3 m

# Phases d'investigations

## - Investigations juin 2024

- en amont, échanges autour du projet, adaptation du projet à la pollution (fin 2023)
- lancement de la déconstruction, échange sur l'enjeu financier des investigations recommandées



Fond projet, phase Esquisse

- **Investigations pour le plan de gestion initiales**
  - 2 sondages à 12 m
  - 10 piézairs entre 6 et 12 m
- **réalisées**
  - 2 sondages à 12 m
  - 7 piézairs entre 4 et 6,5 m
  - Sondages/piézairs équipés en piézomètre (présence d'eau)
- **Consolidation des données sur les gaz du sol pour l'enjeu sanitaire**
- **Obtention de données sols pour dimensionnement de l'impact**

# Gestion de cette pollution

- **Au travers du plan de gestion**
  - Définition des pollutions concentrées
  - Réalisation d'un bilan Coûts/Avantages des solutions de traitement envisageables
    - Venting / bio venting
    - Oxydation
    - Excavation des sols superficiels
  - Analyse des enjeux sanitaires
    - Sur la base du projet d'aménagement

# Gestion de cette pollution

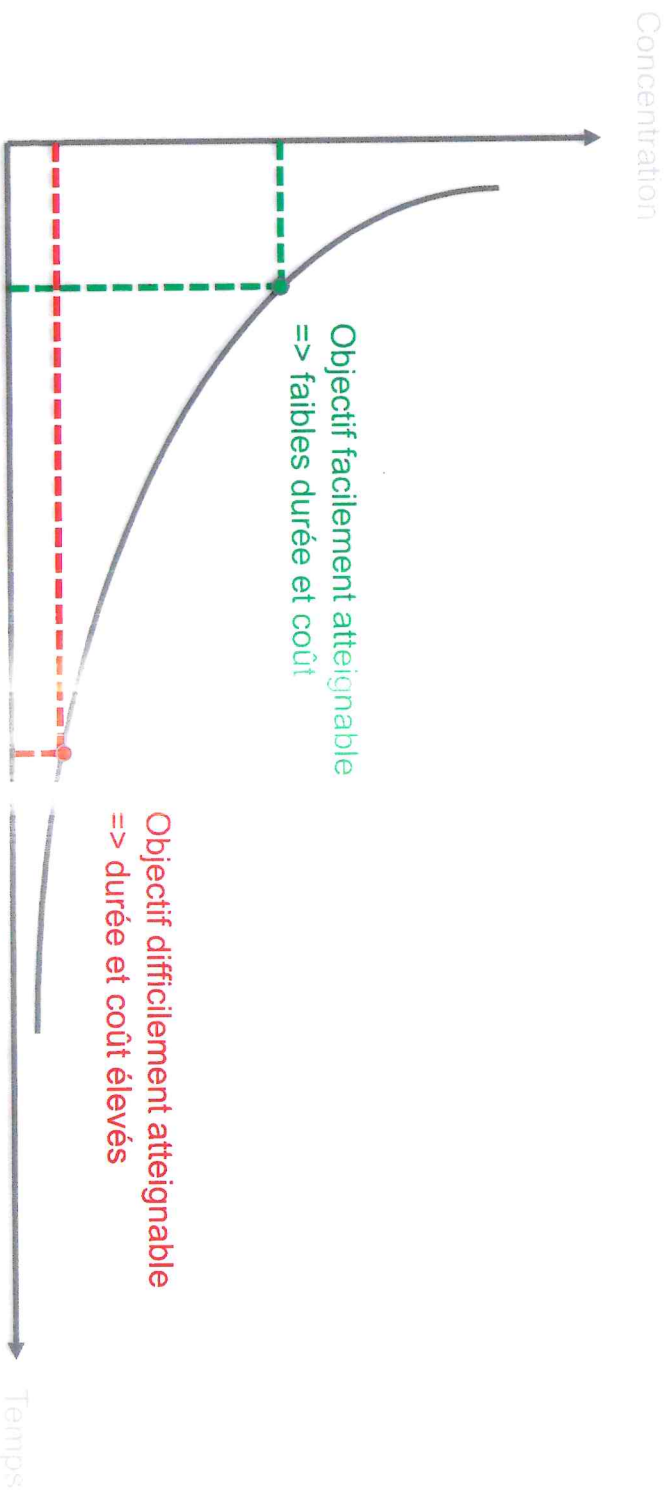
- **Gestion sanitaire**
  - Objectif : S'assurer de l'absence de risques pour les futurs usagers
  - Etat environnemental du site compatible avec les usages futurs
    - Bâtiment sur vide sanitaire / logements et commerces hors zones concentrées
- **Gestion environnementale**
  - Objectif : améliorer la qualité du milieu souterrain au travers de travaux de réhabilitation sur les sols et gaz du sol

# Objectifs de réhabilitation

## 2 approches existent !

- 1<sup>ère</sup> : **Atteinte d'une concentration résiduelle**

⇒ permet de garantir une compatibilité sanitaire



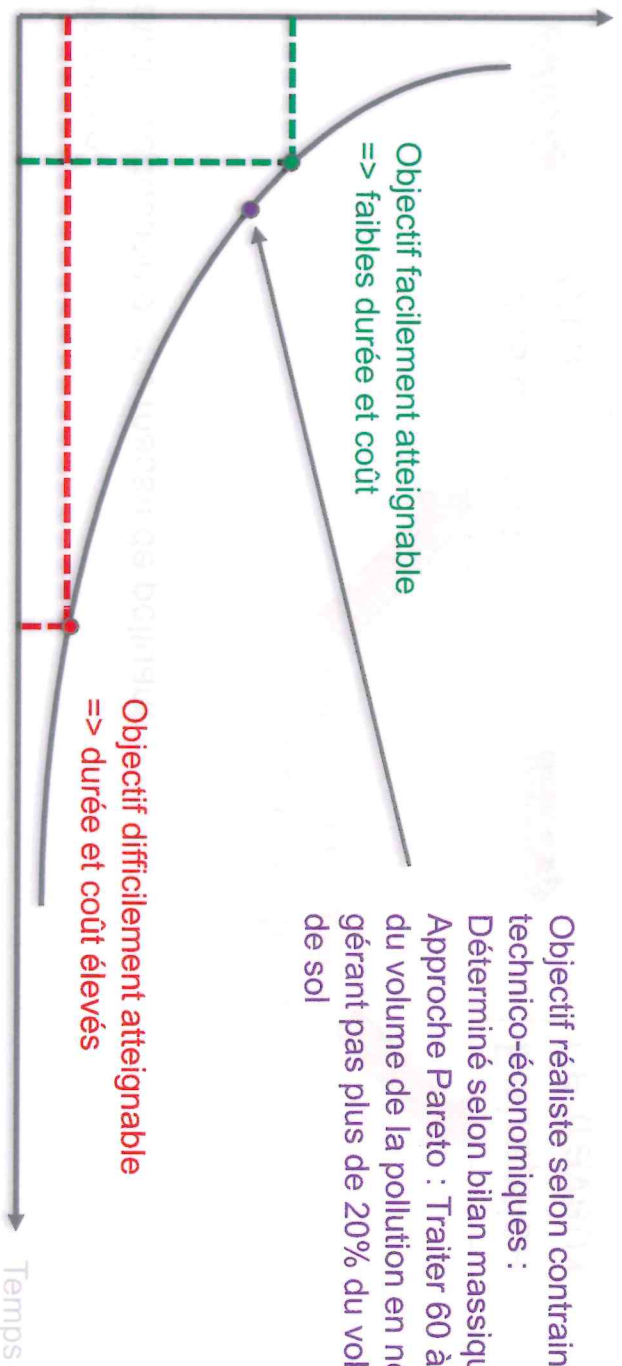
# Objectifs de réhabilitation

## 2 approches existent !

- 2<sup>nde</sup> : **Réduction de la masse de polluant**

! Compatibilité sanitaire déjà obtenue  
via la révision du plan d'aménagement

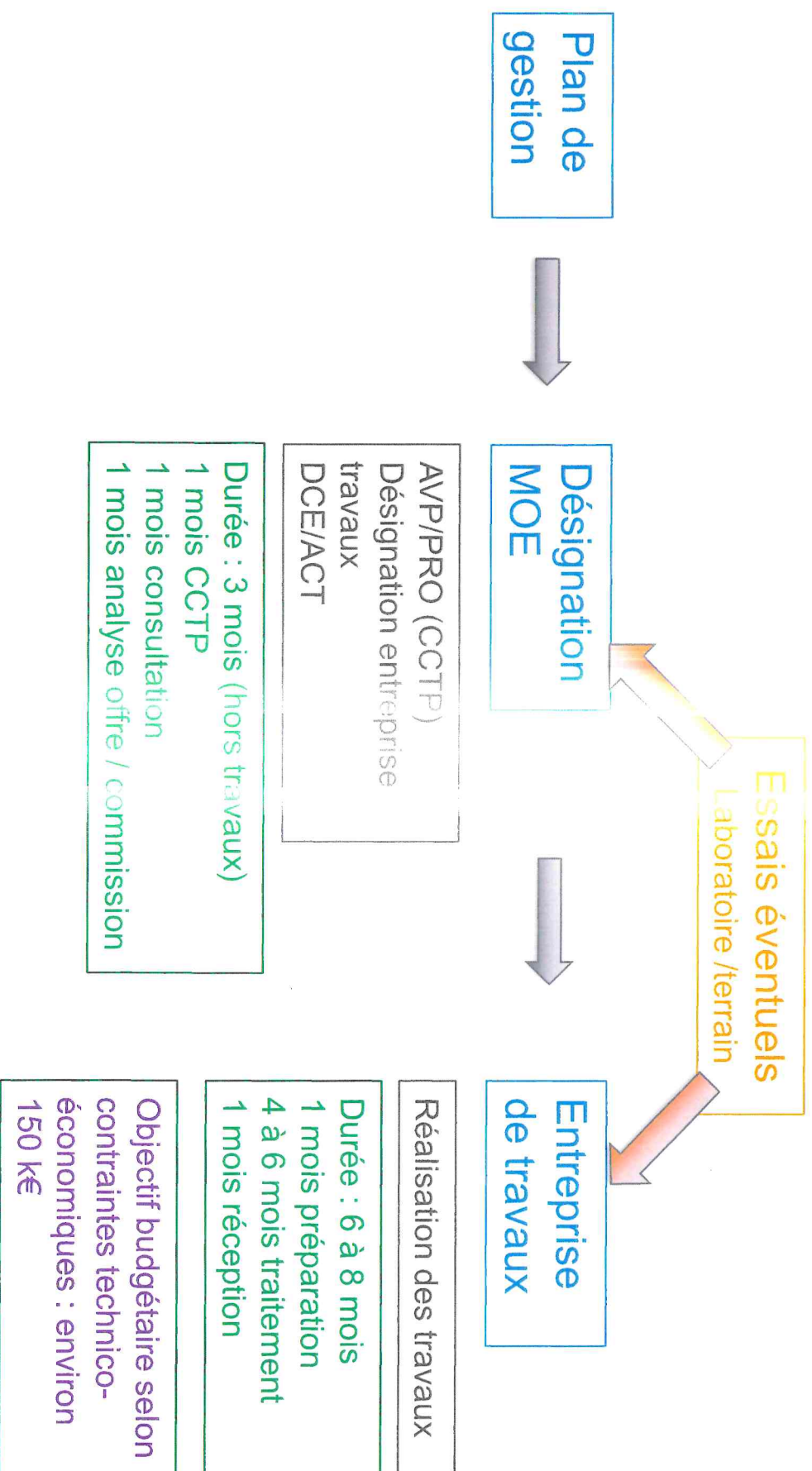
Masse de polluant





## Schéma retenu

- Plan d'aménagement révisé
- Objectif de réhabilitation : réduction d'une masse de polluant



## Suites après travaux de réhabilitation

- **Analyse des Risques Résiduels après travaux**
- **Dossier de restriction d'usage / Secteur d'Information des Sols**
- **Surveillance**