

KELEIER TRELEZ NOUVELLES DE TREFLEZ

27 février 2014

N° 1597

MEMENTO

Médecin de garde : 15

Pharmacie de garde : 32 37

Cabinet infirmier BIHAN JAFFRES (soins domicile et cabinet sur rdv) 02.98.61.60.59 ou 06.80.57.98.43

Taxi Abiven : 02.98.61.83.92 ou 06.82.58.23.64

MAIRIE : Tél : 02 98 61 45 72

courriel : treflez.mairie@wanadoo.fr

SITE OFFICIEL DE LA COMMUNE

Adresse : www.mairie-treflez.fr

Bibliothèque : mercredi de 13h30 à 14h30, vendredi de 16h45 à 18h45, dimanche de 10h30 à 12h00

BENNE A VEGETAUX :

Du 24/02 au 03/03 à la Gare.

Du 03 au 10/03 au bourg (parking salle omnisports).

HORAIRE

MAIRIE : ouverte tous les matins de 9 h à 12 h du lundi au samedi.

AGENCE POSTALE : ouverte tous les matins de 9 h à 11 h 30 du lundi au samedi.

CONSEIL MUNICIPAL :

Vendredi 7 mars à 16 heures à la Mairie.

Ordre du jour :

Vote des Comptes Administratifs et des Budgets

Approbation cartographie des zones humides

Affaires diverses.

LE TRAIL DU VOUGOT prévu le 30 mars 2014, organisé par l'association Ar Pintig, **est annulé.**

Quelques noms de famille de la région (suite)

SALAUN, SALIOU et SALOU : Salomon, **SANQUER** : *sanker* : enfonceur, piqueur, **SAOUT** : pluriel de *buoc'h* : vaches, **SCOUARNEC** : *skouarn* : oreille, *skouarneg* : qui a de grandes oreilles, **SEGALEN** : *segal*, *segalenn* : seigle, **SEITE** : *seitek* : dix-septième (enfant) ?

Pa vez komzet brezhoneg gant an anevaled (Quand les animaux parlent breton) :

Eo, eo, an anevaled a gomz brezhoneg ivez! (Eh oui, les animaux parlent aussi breton !). Du moins, ils n'emploient pas les mêmes mots en breton et en français. Le cochon breton grogne « *oc'h, oc'h, oc'h* » (facile à retenir : *oc'h, oc'h a lavar ar pemoc'h*) et non « gron, gron » et la poule (*ar yar*) de chez nous caquette : « *kak, kak* », ce qui est plus logique que le « cot, cot, cot » qu'entendent les francophones. (*suite p.4*)

PERMANENCE DES ELUS

François ANDRE, Maire, reçoit sur rendez-vous tous les vendredis de 17 h à 18 h 30. Prendre rendez-vous à la mairie.

Malou FAVRET, adjointe aux affaires sociales, reçoit sur rendez-vous le jeudi de 17 h à 18 h. Prendre rendez-vous à la mairie.



ÉLECTIONS MUNICIPALES

COMMUNE DE MOINS DE 1 000 HABITANTS

Le mode de scrutin ne change pas : les conseillers municipaux sont élus au scrutin plurinominal majoritaire. Vous pourrez voter pour des candidats qui se présentent individuellement ou par liste. Il vous sera possible d'ajouter ou de retirer des noms sur un bulletin de vote (panachage). Les suffrages seront dans tous les cas décomptés individuellement.

Contrairement aux précédentes élections municipales, il n'est plus possible de voter pour une personne qui ne s'est pas déclarée candidate.

La liste des personnes candidates dans votre commune sera affichée dans votre bureau de vote. Si vous votez en faveur d'une personne non candidate, votre voix ne comptera pas.

Si vous votez à la fois pour des personnes candidates et des personnes non candidates, seuls les suffrages en faveur des personnes candidates seront pris en compte.

Vous n'élirez pas de conseillers communautaires. Seront conseillers communautaires le ou les conseillers municipaux de votre commune figurant en premier dans un tableau qui classera en tête le maire, puis les adjoints, puis les conseillers municipaux selon le nombre de suffrages qu'ils auront recueillis.

Lors des élections de mars 2014, vous devrez présenter une pièce d'identité pour pouvoir voter, quelle que soit la taille de votre commune, et non plus seulement dans les communes de 3 500 habitants et plus.

Nouveau :

- Présentation d'une pièce d'identité pour voter
- Déclaration de candidature obligatoire
- Impossibilité de voter pour une personne non candidate

SPORTS :

E.S.T.: Dimanche 2 mars

Les seniors se déplacent à SP Plouescat C. Match à 13h30.
Rendez-vous au terrain à 12 h.

UNC TREFLEZ

Les personnes n'étant pas présentes à l'Assemblée Générale qui s'est déroulée le samedi 22 février, peuvent se mettre à jour de leur cotisation de 2014, en adressant leur règlement (25 € adhérent—12.50 € veuve) à Jean Claude FAVRE, 12 Golvérou TREFLEZ . Tél 02 98 61 48 93.

Une "ruche" se met en place près de chez vous ! "La ruche qui dit oui" est un service pour commander et distribuer des produits de qualité en direct des producteurs et artisans locaux. Le principe est simple : passer ensemble commande pour bénéficier de bons produits locaux au meilleur prix, tout en soutenant les agriculteurs et les producteurs de notre région.

Si cela vous intéresse, en tant que **particulier** ou que **producteur**, vous aurez plus de détails en vous connectant sur le site Internet (<http://www.laruchequiditoui.fr/3027>) ou en nous contactant par mail (ruche3027@gmail.com) ou par téléphone (06-11-19-89-69).

La première vente aura lieu le **28 février**. Rejoignez nous vite, cela ne vous engage à rien et c'est gratuit !

ACTIONS ADOS :

Les accueils du matin se feront le Jeudi 6 et Vendredi 14 Mars de 10h00 à 12h00 au local ados de Lanhouarneau (accueil gratuit).

Le programme des après-midi est le suivant :

- **Jeudi 6 Mars** : Escalade à Morlaix. RDV au local de Lanhouarneau à 12h00 pour pique-niquer ensemble. Déplacement en mini-bus. 8 places disponibles (13 euros).

- **Vendredi 7 Mars** : Multi-activités (fabrication de savon ou jeux vidéos au choix). RDV au local de Lanhouarneau à 13h30 (4 euros).

- **Mardi 11 Mars** : Sortie Mégaland (jeux gonflables, toboggans géants, tyroliennes, trampolines, etc ...) à Brest. Départ en car de la mairie de Plounévez à 9h30 et du local de Lanhouarneau à 9h45. Prévoir pique-nique (10 euros).

- **Mercredi 12 Mars** : Multi-sports (foot, basket, hand, etc ...) avec les jeunes de Cléder et de Plouider. Départ de Lanhouarneau pour Plouider à 10h00. Prévoir un pique-nique (transport co-voiturage). (4 euros).

- **Jeudi 13 Mars** : Tir à l'arc avec Eric Salaun. RDV au local de Lanhouarneau à 13h30 (10 euros).

- **Vendredi 14 Mars** : Soirée "karaoké/croque-monsieur" de 18h00 à 21h00 au local de Lanhouarneau (5 euros).

Christophe au 06 71 97 21 48 ou christophe.fraslin@laposte.net

Communauté de Communes de la Baie du Kernic
Parc d'activités de Kerhall - 29233 CLEDER
02.98.69.44.54. - Fax : 02.98.69.40.42.



L'accueil et l'espace multimédia de la Communauté de Communes à Kerhall à CLEDER sont ouverts au public :

du lundi au jeudi de 8h30 à 12h00 et de 13h30 à 17h00 et le vendredi de 8h30 à 12h00 - fermé au public le vendredi après-midi (permanence téléphonique de 13h30 à 16h30).

Services administratifs de la C.C de la Baie du Kernic :
02.98.69.44.54 - accueil@cckb.org

ESPACE MULTIMEDIA de Kerhall à Cléder:



Ouvert du lundi au jeudi de 8h30 à 12h00 et de 13h30 à 17h00, et le vendredi matin de 8h30 à 12h00 (fermé le vendredi après-midi). Des ordinateurs sont mis à votre

disposition pour des connexions internet (1€/heure) - tarif réduit pour les résidents de la Communauté de Communes de la Baie du Kernic sous présentation d'un justificatif de domicile. Renseignements : 02.98.69.44.54



Le BAR AR MENEZ vous propose de fêter la St PATRICK le samedi 15 mars. A partir de 19 h, ambiance irlandaise et repas irlandais.

Nombre de places limité, convivialité de rigueur...



VIDE GRENIER ET FOIRE PUERICULTURE



LE Dimanche 6 Avril 2014

PLOUNEVEZ-LOCHRIST
de 9h00 à 17h00

(entrée 1,50 euro, gratuit - de 14 ans)

organisés par l'association
« 1-2-3 boutchous »

Salle polyvalente de Plounevez-Lochrist (près du stade de foot)

Personne à contacter : Claudie CHATAIGNER Tél : 02-98-61-84-03
06-78-35-07-98

Mail : chataigner.claudie@orange.fr



L'équipe du « réseau Pro » (Multi accueil, Accueil de loisirs, RAM, coordinateurs enfance/jeunesse) de la communauté de communes vous invite à venir participer à une réunion afin de préparer un temps fort au mois d'octobre

2014. L'idée de cette animation serait d'offrir aux familles un temps convivial (une journée ou plus) autour du jeu.

**Jeudi 27 Février 2014 à 20H 30
à la petite salle de Kan Ar Mor (Amzer Zo) à Cléder .**

Cette réunion est ouverte à tous ceux qui souhaitent nous apporter leur aide, qui veulent partager ou apporter des idées. Si vous ne pouvez pas participer à cette réunion mais que ce projet vous intéresse, n'hésitez pas à nous contacter.

Réseau Pro CCBK
Mickael CHALOUNI
Tél:06-48-89-82-29
mai:mickael.chalouni@ccbkc.org

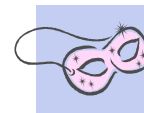
ART FLORAL :

Prochain cours le jeudi 27 février à 20 h à la MTL.

Fournitures : 1 branche de saule tortueux + ramification (50 cm), ficelle de cuisine ou laine.

ECOLE NOTRE DAME DU SACRE CŒUR DE TRE-FLEZ

Le carnaval de l'école est prévu cette année **le mardi 25 mars**. Le défilé se rendra de l'école jusqu'à la MTL. Alors tous à vos déguisements!!!



DANS LES ENVIRONS

SAINT VOUGAY

CONCERT DE PRINTEMPS

Dimanche 02 mars, à 15h30, salle « Ar brug », l'orchestre de l'école de musique de Plouescat et la chorale « Chante la vie », invités par le club de football, donneront leur concert de printemps (pour conjurer le temps ?). Musique moderne et variétés françaises, avec une petite touche de breton et d'anglais, seront à l'ordre du jour ; le tout dirigé par le chef Pierre Di Faostino. Participation libre

Kig Ar Farz organisé par le Comité de Jumelage de Kernilis le Dimanche 9 Mars à partir de 12h à la salle polyvalente. Tarif : 10 euros, Jambon-frites : 7 euros.

Possibilité de part à emporter. (Réservation possible au 06.75.84.73.64) Venez nombreux !

St François - Notre Dame LESNEVEN : samedi 22 mars, de 9H à 14H, portes ouvertes lycée (Bac L, ES, S, STAV), options Arts (arts plastiques, cinéma, audiovisuel, musique), section européenne, filière bilingue et BTS Cinéma Audiovisuel (option montage et post-production).

ASP du Léon : Familles endeuillées

Les accompagnants bénévoles de l'ASP du Léon proposent un **Groupe d'Entraide des Familles Endeuillées**.

Le groupe de parole se soutient en toute discrétion et convivialité en présence d'une psychologue et d'une bénévole.

- La prochaine rencontre aura lieu à **Lesneven le mardi 11 Mars 2014** de 17 h à 19 h

* **Inscription à l'ASP du Léon : 06.04.09.57.99**
ou au 02.98.30.70.42

PORTES OUVERTES

Portes Ouvertes à la MFR de PLABENNEC et PLOUDANIEL le Vendredi 21 Mars (de 17h à 20h) et le Samedi 22 Mars 2014 (de 9h à 17h) sur les 2 sites (contact : 02.98.40.40.73)

- **Formations scolaires PAR ALTERNANCE** :

- Votre 4^{ème} ou 3^{ème} **Découverte des métiers** pour définir votre projet professionnel.
- CAPA et BAC PRO dans les métiers du Paysage, de l'Horticulture et de l'Agriculture.

- **Formations Adultes** :

- Ouvrier en Travaux Publics,
- Certificat de Spécialisation Constructions Paysagères,
- Brevet Professionnel Chef d'équipe paysagiste
- CAP Fleuriste

Animations ouvertes au public :

- Concours départemental du Meilleur Apprenti de France en Paysage.
- Exposition de matériels (motoculture et jardinage) et matériaux pour aménagement de jardins.
- Vente de plantes

www.mfr-plabennec-ploudaniel.fr



**La Gare Tréfléz,
Plats du jour pour la semaine
(réalisés par véronique)**

Du 4 au 9 mars 2014

Mardi → rôti de porc

Mercredi → aiguillettes de poulet sauce aux poireaux

Jeudi → langue de bœuf sauce madère

Vendredi → dos de cabillaud sauce aux petits légumes

Samedi → bouchées jambon champignons

Dimanche → poulet rôti

Pensez à réserver au 02.98.61.45.37

Magasin ouvert tous les jours sauf le Lundi

De 7h45 à 12h30 et de 15h30 à 19h00

SAMEDI : 8h00 -12h30 et 15h30 -18h30

DIMANCHE : 8h00 - 12h00

PETITES ANNONCES :

- A vendre terrains à bâtir, route D129, 5 lots viabilisés.
Renseignements : Jo Quéré, la Gare. 02 98 61 60 74.

- vend scooter speed fight, année 2000. Tél 06 82 63 72 41

- vend bougies fabrication maison, cire ou gel entre 2 € et 10 €. Contact 06 21 79 82 81

- trouvé au Toupet, après la tempête, récupérateur d'eau pluviale. Le réclamer à la Superette, à la Gare.

A LOUER à TREFLEZ Se renseigner en mairie au 02 98 61 45 72

- logement type 3 avec garage à Quibidic.

Loyer : 337.36€

BAR AR MENEZ : place de la mairie. Tél 02 98 61 42 83
Fermé le lundi sauf jour férié.

Horaires d'ouverture :

du mardi au jeudi ouvert de 8 h 30 à 14 h et de 16 h à 20 h 30; vendredi ouvert de 8 h 30 à 14 h et de 16 h à 1 h du matin ; samedi ouvert à partir de 8 h 30 en continu; dimanche et jours fériés ouvert de 10 h 30 à 14 h et de 17 h 30 à 22h.

PROCHAINEMENT chez votre buraliste, vous pourrez passer au compte NICKEL sans banque. Renseignements sur www.compte-nickel.fr.

Je vous tiendra au courant du lancement à TREFLEZ, très prochainement.

DEP'ANN COUTURE - A VOTRE SERVICE

Pour tous travaux sur textile : couture, retouche, création... N'hésitez pas à contacter le 0647 87 71 30 ou 02 98 78 21 84. **NOUVEAU!!! DEP'ANN**

**COUTURE vous propose le repassage de vos linges.
FERMETURE LE LUNDI**



LE SALON - COIFFURE MIXTE 02 98 79 71 68

Horaires : mardi, mercredi, jeudi : 9h-12h / 13h30-18h
Vendredi : 9h-18h30 Samedi : 8h30-17h.



HIPPOCAMPE TOURISME EQUESTRE La Sablière
29430 TREFLEZ 06.38.74.58.52 (près du camping)

Travaux de bricolage et jardinage LE DUFF Ludovic. 06.61.23.32.99 leduff.ludovic@orange.fr



**MSA prévention santé : Réunion d'information publique
Tout savoir sur l'Accident Vasculaire Cérébral**

Une réunion d'information publique sur l'AVC aura lieu jeudi 27 février 2014 à 20h30, à l'Espace Ar Brug, 4 route de Plouescat à Saint Vougay.

1^{ère} cause de handicap, l'AVC est au cerveau ce que l'infarctus est au cœur. Une prise en charge rapide est essentielle, d'où l'intérêt de détecter les 1^{ers} signes.

Cette soirée, ouverte à tous, sera animée par le Pr TIMSIT, neurologue au CHU de la Cavale Blanche à Brest.

Une information claire, illustrée d'exemples concrets, les questions sont les bienvenues tout au long de la conférence.

Les élus MSA des cantons de Plouzévédé et Plouescat, organisateurs de cette soirée, vous invitent à y assister nombreux.

Entrée gratuite.

Quand les animaux parlent breton (suite de la p.1)

« *Waouw, waouw* » aboie le chien breton, plus doux que le « ouaf, ouaf » français ou le méchant « *ruff, ruff* » anglais, n'est-il pas ? *Kok-kogok-kogok* chante le coq breton pendant que son congénère français clame « cocorico », le coq allemand et espagnol « *kikiriki* », le portugais « *cocorococo* », et, pour se singulariser, bien entendu, le coq anglais chante « *cock-a-doodle-do* ».

Les animaux d'une même espèce se comprennent pourtant bien entre eux à travers le monde. Ils poussent en fait les mêmes cris. Ce sont les différentes langues qui ne les expriment pas de la même façon. Surprenant.