

KELEIER TREFLEZ
NOUVELLES DE TREFLEZ

29 mars 2018

N° 1810

MEMENTO

Médecin de garde : 15

Pharmacie de garde : 32 37

Cabinet infirmier BIHAN JAFFRES (soins domicile et cabinet sur rdv) 02.98.61.60.59 ou 06.80.57.98.43

Taxi Abiven : 02.98.61.83.92 ou 06.82.58.23.64

MAIRIE : Tél : 02 98 61 45 72

courriel : treflez.mairie@wanadoo.fr

SITE OFFICIEL DE LA COMMUNE

Adresse : www.mairie-treflez.fr

Bibliothèque : mercredi de 13h30 à 14h30, vendredi de 16h45 à 18h45, dimanche de 10h30 à 12h00

Relais Parents Assistantes Maternelles : 02.98.69.23.13 re-lais@hlc.bzh

ALDS - Aide et Soins à Domicile Parc d'Activité de Kerhall - 29233 CLEDER Tél : 02-98-69-49-60

Mail : contact@alds.una29.fr www.alds.bzh

Gendarmerie de Plouescat : ouverte du lun au sam de 14h à 18h

conciliateur de justice : M. Grondin, , 6, allée du Poan Ben, CS 37908, 29679 MORLAIX CEDEX Tel 07 85 72 22 23 courriel : grondinconciliateurdejustice@gmail.com permanence à la Mairie de Plouescat, le 3ème jeudi du mois, de 8 h 30 à 12 h.

PRESSE LOCALE

Correspondant Ouest France Laurent Guignet
02.98.61.80.06/06.76.81.92.22 laurent.guignet@sfr.fr

Correspondant Telegramme Marie CORFA 06 64 26 77 46
mcorfa.letelegramme@gmail.com

DECHETTERIE (Horaire d'été, dès le 1er avril : fermeture 18h)

Kergoal (Cléder) ouverte du lundi au samedi, de 8h30 à 12h et de 13h30 à 17h30 du **1er octobre au 31mars**. de 8h30 à 12h et 13h30 à 18h du **1er avril au 30 septembre**. Fermé le lundi matin.
Tel : 02 98 19 54 67.

Ruléa (Lanhouarneau) ouverte (**été**) Lundi et mercredi : 13h30-18h00 Samedi : 9h-12h puis 13h30-18h00. (**hiver**) lundi et mercredi : de 13h30 à 17h30 samedi : de 9h à 12h - de 13h30 à 17h30.
Tel 02 98 61 32 57.

GESTION DES ECO POINTS Régulièrement , on nous signale que les conteneurs semi enterrés débordent. Dans ce cas, n'hésitez pas à avertir directement le service déchets de Haut Léon Communauté au 0 800 220 574.

Jours fériés, Information collecte des déchets

En raison du lundi de Pâques (2 avril), jour férié, toutes les collectes d'ordures ménagères de la semaine seront décalées d'un jour. Votre conteneur sera collecté le lendemain du jour habituel de ramassage dans votre quartier. Merci de bien vouloir le sortir la veille.

Jour de collecte des cartons pour les professionnels non modifié : Le jour férié n'impactera pas sur la collecte des cartons pour les professionnels : celle-ci est maintenue mercredi matin.

PERMANENCE DES ELUS

François ANDRE, Maire, reçoit sur rendez-vous tous les vendredis de 17 h à 18 h 30. Prendre rendez-vous à la mairie.

Malou FAVRET, adjointe aux affaires sociales, reçoit sur rendez-vous le jeudi de 17 h à 18 h. Prendre rendez-vous à la mairie.

HORAIRE

MAIRIE : ouverte tous les matins de 9 h à 12 h du lundi au samedi.

AGENCE POSTALE : ouverte tous les matins de 9 h à 11 h 30 du lundi au samedi.

CONSEIL MUNICIPAL

Il se réunira le vendredi 30 mars à 17 h en mairie.

Ordre du Jour:

approbation des comptes administratifs 2017,

vote des budget primitifs 2018,

projet de mutualisation des accueils de Loisirs,

affaires diverses.

Interdiction ramassage des coquillages en Baie de Goulven:

Suite aux analyses de l'ARS Bretagne, faisant état de dépassement des normes de qualité pour le ramassage des coquillages pour la consommation, un arrêté municipal du 28 mars 2018 interdit le ramassage des coquillages dans la Baie de Goulven.

De nouvelles analyses sont en cours. L'interdiction sera levée dès que les normes de qualité seront obtenues.

LUTTE PREVENTIVE CONTRE LE FRELON ASIA-TIQUE

Au printemps, dès que les températures atteignent 14°, surveillez les cabanons, abris à bois, garages, granges, hangars, tous les bâts existants aérés et parfois peu fréquentés susceptibles d'intéresser les futures fondatrices pour y construire leur nid primaire.

PIEGAGE DES REINES :

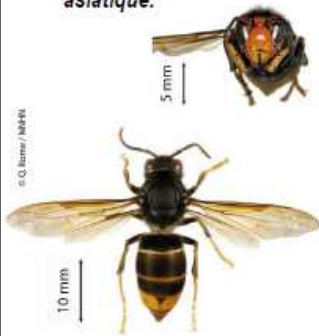
Du 1er avril à fin mai, disposer des pièges garnis d'1/3 de sirop de grenadine, 1/3 de vin blanc et 1/3 de bière brune. Voir modèle de pièges sur internet.

Par ailleurs, la commune a disposé un réseau de pièges à proximité des zones de découverte de nids en 2017, et dispose de quelques pièges supplémentaires pour les personnes qui ne peuvent réaliser elles-mêmes les modèles présentés sur internet.

LUTTER CONTRE LE FRELEON ASIATIQUE



Le frelon asiatique est une espèce invasive introduite accidentellement en France en 2004. Depuis, il s'est rapidement installé sur la majorité du territoire français et est maintenant solidement implanté en Bretagne. Pompier volontaire et apiculteur, Patrice Appéré mène une réflexion et des actions de lutte contre le frelon asiatique.



Qu'est-ce que le frelon asiatique ?

Patrice Appéré : « Il est identifié comme une espèce invasive du fait de son mode de reproduction exponentiel et de ses besoins protéinés. Ses nids peuvent atteindre 80 cm de diamètre et abriter jusqu'à 2000 ouvrières. Il se nourrit de tous les insectes qu'il trouve à proximité de son habitat (moustiques, papillons, abeilles...). Il est capable de détruire des ruchers d'abeilles domestiques en une seule saison et ruine ainsi les exploitations des apiculteurs. »

Comment le reconnaît-on ?

P. A. : « Le frelon asiatique est plus petit que le frelon européen. Il est d'apparence sombre avec l'extrémité des pattes jaunes. Son abdomen est sombre cerné d'un anneau jaune-orangé marqué d'un triangle noir. »

Est-il dangereux pour l'homme ?

P. A. : « Le frelon asiatique est plus léger et plus vif que le frelon européen. Il est aussi plus agressif et attaque l'homme dès qu'il se sent menacé. Cela se produit lors de :

- fortes vibrations (branches remuées, marche sur toiture, ouverture de porte bruyante, etc.) ;
- bruits importants (tondeuse, mobylette, taille haie thermique) ;
- passage trop proche.



Attention, ces nids sont très dangereux pour l'homme et surtout pour les enfants, surtout quand ils sont placés près du sol. Il faut être particulièrement vigilant et vérifier l'absence de nid avant de tailler sa haie par exemple, mais c'est valable pour tous types de travaux. Le frelon asiatique peut attaquer en groupe et piquer plusieurs fois d'affilé, en injectant trois fois plus de venin que la piqûre d'une guêpe ou d'une abeille. »

Que faire en cas de piqûre ?

P. A. : « Les piqûres peuvent provoquer trois types de réaction : une réaction locale (douleur, rougeur, gonflement), une réaction toxique (réactions locales, maux de tête, chute de tension) et une réaction allergique (urticaire, difficultés respiratoires, chute de la tension, perte de connaissance).

EN CAS DE PIQÛRE :

- nettoyer et désinfecter
- enlever les bagues, bracelets en cas de piqûre à la main.
- En cas de piqûre dans la bouche, à la gorge ou pour une personne allergique, allonger la victime et prévenir les secours (15, 18, 112).

À savoir : tous les venins se désactivent sous l'effet de la chaleur et les douleurs associées se soulagent via le froid.

LES CONSEILS DE PATRICE

DU PRINTEMPS

Les fondatrices sortent de leur hivernage et construisent un nid « primaire ». Dès le mois d'avril, il faut installer les pièges et faire le tour des bâtiments (hangars, chenils, appentis, abris de jardins, cabanes des enfants, etc.) pour identifier d'éventuels nids qui abritent la reine et ses oeufs. Ils peuvent faire la taille d'une balle de ping pong. La reine quitte le nid pendant la journée à la recherche de nourriture mais y revient systématiquement toutes les 20 minutes. Il est possible de détruire le nid lorsque la reine s'y trouve et qu'elle est seule pendant la journée. Dès lors qu'il y a des ouvrières, la destruction doit se faire à la tombée de la nuit ou avant le levé du jour par un professionnel.

L'ÉTÉ

La campagne de piégeage prend fin entre la mi-mai et début juin afin de ne

pas attraper les autres hyménoptères qui sortent à leur tour d'hivernage. Il faut retirer les pièges, les vider, mais ne pas les laver parce qu'ils contiennent les phéromones des frelons piégés, qui appâtent leurs congénères. Le travail de lutte contre cet insecte consiste alors à identifier l'emplacement de son nid et de faire appel à un professionnel afin de le détruire.

L'AUTOMNE

Le piégeage doit se faire de septembre à décembre afin de capturer les futures reines fondatrices avant l'hivernage.

L'HIVER

Les nids sont vides, ils ne sont jamais ré-occupés. Ils doivent être signalés en mairie et répertoriés afin de mettre en place un piégeage ciblé pour capturer les futures reines fondatrices qui ont hiverné à proximité.

FABRIQUER SON PIÈGE

1. À 1/3 du haut de la bouteille, tailler une croix de 2 cm à l'aide d'un cutter. Puis repousser les pointes vers l'intérieur de la bouteille (sans les plaquer).
2. Ajouter un mélange composé de 1/3 de bière, 1/3 de vin blanc (l'alcool repousse les abeilles et bourdons) et 1/3 de sirop de fraise, cassis ou grenadine qui attire les frelons. Le mélange sera à renouveler tous les 7 à 15 jours environ.



3. Accrocher le piège en plein soleil pour favoriser l'évaporation et attirer les frelons et à hauteur d'homme pour pouvoir le relever facilement.

CINEMA LE DAUPHIN

TEL : 02.98.69.66.82
Site : www.cinemaledauphin.fr

10 rue Foch 29430 PLOUESCAT
Facebook : <https://www.facebook.com/cinema.Le.Dauphin.Plouescat>

AVRIL 2018

Suite au passage à l'heure d'été, les séances du dimanche sont programmées à 17h45 et 20h45
Des séances pour les enfants sont programmées les mercredis et jeudis à 17h45 pendant les vacances scolaires

MERC	04	20h45	GASTON LAGAFFE (En Sortie Nationale)	1h24
VEND	06	20h45	De P-F Martin-Laval Avec Théo Fernandez, Pierre-François Martin-Laval, Arnaud Ducret	
DIM	08	17h45	TOUT LE MONDE DEBOUT	1h47
SAM	07	20h45	De Franck Dubosc Avec Franck Dubosc, Alexandra Lamy, Elsa Zylberstein	
DIM	08	20h45	PHANTOM THREAD (En VOST)	2h11
LUNDI	09	20h45	De Paul Thomas Anderson Avec Daniel Day-Lewis, Vicky Krieps, Lesley Manville	
MERC	11	20h45	READY PLAYER ONE	2h20
SAM	14	20h45	De Steven Spielberg Avec Tye Sheridan, Olivia Cooke, Ben Mendelsohn	
DIM	15	17h45	LE RETOUR DU HEROS	1h30
VEND	13	14h30	De Laurent Tirard Avec Jean Dujardin, Mélanie Laurent, Noémie Merlant	
(Séance à 4,50€)				
VEND	13	20h45	LA FINALE	1h25
DIM	15	20h45	De Robin Sykes Avec Thierry Lhermitte, Rayane Bensetti, Émilie Caen	
LUNDI	16	20h45	CAS DE CONSCIENCE (En VOST)	1h44
			De Wahid Jallilvand Avec Navid Mohammadzadeh, Amir Aghaei, Zakieh Behbahani	
MERC	18	20h45	TAXI 5	1h35
VEND	20	20h45	De Franck Gastambide Avec Franck Gastambide, Malik Bentilha, Bernard Farcy	
DIM	22	17h45	LES DENTS PIPI ET AU LIT	1h45
SAM	21	20h45	De Emmanuel Gillibert Avec Arnaud Ducret, Louise Bourgoin, Timéo Bolland	
DIM	22	20h45	AMERICA (En VOST)	1h22
LUNDI	23	20h45	De Claus Drexel Avec acteurs inconnus	
MERC	25	17h45	PIERRE LAPIN	1h35
JEUDI	26	17h45	De Will Gluck Avec Les voix de Philippe Lacheau, Élodie Fontan, Rose Byrne	
MERC	25	20h45	LE COLLIER ROUGE	1h23
JEUDI	26	20h45	De Jean Becker Avec François Cluzet, Nicolas Duvauchelle, Sophie Verbeek	
VEND	27	14h30	LA CH'TITE FAMILLE	1h47
(Séance à 4,50€)			De Dany Boon Avec Dany Boon, Laurence Arné, François Berléand	
SAM	28	20h45	TOUT LE MONDE DEBOUT	1h47
VEND	27	20h45	De Franck Dubosc Avec Franck Dubosc, Alexandra Lamy, Elsa Zylberstein	
DIM	29	17h45	CROC BLANC	1h20
			De Alexandre Espigares Avec Virginie Efira, Raphaël Personnaz, Ginnie Watson	
DIM	29	20h45	DANS LA BRUME	1h29
MARDI	01.06	20h45	De Daniel Roby Avec Romain Duris, Olga Kurylenko, Fantine Harduin	
LUNDI	30	20h45	HOSTILE (En VOST)	2h13
			De Scott Cooper Avec Christian Bale, Rosamund Pike, Wes Studi	

Avvertissement : des scènes, des propos ou des images peuvent heurter la sensibilité des spectateurs

SOIREE ANNUELLE de la ST PATRICK au Bar Ar Menez, le samedi 31 mars : animation musicale à partir de 19 h suivi du traditionnel Bœuf Guinness et le tout dans une ambiance conviviale.

Pour le Bœuf Guinness, pensez à réserver . Les places disponibles diminuent rapidement.

MALLE AUX VÊTEMENTS A CLEDER

Les bénévoles du Secours Catholique vous accueillent tous les samedis de 9h30 à 11h30, à l'étage de l'office de tourisme de **Cléder**.

Vous y trouverez un **très grand choix de vêtements** d'occasion de 0 à 14 ans, ainsi que des chaussures, en très bon état. Les vêtements de printemps sont en place .

Matériel bébé : actuellement : poussettes, sièges, rehausseur...

Ouvert à tous, sans condition de ressources.

Les Cinq Sens

PLANTES à FOISON 2018, c'est **Dimanche 15 avril** à partir de 14h00 devant le siège social des *Cinq Sens* au Kernic!

Vous êtes cordialement invités à notre 12° déstockage de jardin, avec vos graines, plants, boutures, à partager, échanger dans la bonne humeur et la convivialité.

Tisanes et pétillant de Sureau seront servis, dégustation de préparations herboristes et conseils de jardinage en tous sens.

Plus de renseignement au 02 98 61 81 44 et www.cinqsens.org

DEVIATION DE CIRCULATION :

L'entreprise ERS, pour le compte d'ENEDIS , interviendra sur la D129 entre Goulven et Le Seas pour la pose du réseau HTA.

Ces travaux nécessitent de barrer la voie sauf riverains et transports scolaires à partir du 19 mars et jusqu'à fin avril.

La circulation est déviée dans le sens Goulven → Tréfléz par la RD 10 puis RD 210 (via Kerjane) et dans le sens TREFLEZ → GOULVEN, prendre le même itinéraire, en sens inverse.



Informations paroissiales :

Vendredi saint 30 mars, Chemin de Croix, à 15h à Tréfléz.
 Samedi 31 mars, Veillée pascale, à 20h à Saint-Pol de Léon.
 Dimanche 1^{er} avril, messes de Pâques, à 9h30 à Cléder et à 11h à Plouescat.

PETITES ANNONCES :

- Particulier met à disposition un jardin pour potager (400 m2) avec cabane, à Plouider. Tél 02 98 85 44 49.
- Recherche d'emploi : femme, ayant travaillé dans une association d'aide à la personne, propose ses services pour le ménage, repas-sage et courses. Si vous êtes intéressée par son offre, contacter le 06 82 32 88 25. CESU accepté.

Bateau-école de la Baie du Kernic PLOUESCAT

Session d'examen de permis mer côtier.

Des cours, théoriques et pratiques, de permis seront dispensés les 16, 17, 18, 19, 20 et 21 avril 2018, le soir de 20h à 22h, au 52 rue du Général Leclerc à Plouescat.

Tél: 02 98 69 82 44 ou 06 08 40 93 00. www.bateau-ecole-plouescat

Le BAR AR MENEZ 02 98 61 42 83

Horaires : lundi : fermé; mardi, mercredi, jeudi : 8h30 - 14 h et 16 h 30 - 20 h 30; vendredi : 8 h 30 - 14 h et 16 h 30 - 22 h minimum; samedi : ouvert en continu de 9 h à 22 h minimum; Dimanche et jours fériés : 10 h 30/ 14 h 30 et 18 h/ 22 h minimum.

Les jeux tirage de la FDJ (loto, euromillion, Keno, Parions sportif...) sont arrivés à TREFLEZ. Vous pouvez dorénavant faire vos jeux au Bar Ar Menez.

LE SALON - COIFFURE MIXTE 02 98 79 71 68

Horaires : mardi, mercredi, jeudi : 9h-12h / 13h30- 18h Vendredi : 9h-18h30 Samedi : 8h30-17h.

DEP'ANN COUTURE -

Commandes UNIQUEMENT sur RDV du mardi au vendredi de 10h -12h et 14h-18h à mon Atelier 21 La Gare.
 N'hésitez pas à me contacter au 06.47.87.71.30 ou 02.98.78.21.84

VOTRE MARCHÉ , La Gare Tréfléz, Plats du jour pour la semaine (réalisés par Véronique) Du 3 au 8 avril

Mardi ->roti de porc aux pruneaux

Mercredi -> salades froides

Jeudi -> Poulet au curry

Vendredi ->dos de cabillaud aux petits légumes

Samedi -> coquille de macédoine et saumon

Dimanche -> poulet rôti

Retrait d'argent CMB possible. Le Télégramme est à votre disposition tous les jours. Téléphone: 02 98 61 45 37.

VENTE DE LEGUMES

La ferme « Plein le boutoc » de Tréfléz vous invite à venir découvrir ses légumes sur la place du Bourg, de 17h à 19 h, tous les mardis.

Vous y trouverez de nombreux légumes de saison, en conversion vers l'agriculture biologique. Camille Bescond 07 70 01 94 53.

Plus rien à vous mettre, vos armoires débordent, envie de donner une seconde vie à vos vêtements ? En tant que visiteur ou en tant qu'exposant, venez participer au tout 1er VIDE DRESSING organisé par le Ploudaniel Handball le LUNDI 2 AVRIL 2018 de 9h à 16h à la salle Brocéliande de Ploudaniel.

- Salle chauffée, buvette et petite restauration sur place
- Tarif entrée visiteurs : 1€ (gratuit pour les - 12 ans)
- Places limitées pour les exposants, pensez vite à réserver votre stand
- Tarifs exposants : 4€ la table d'1m20 / portant non fourni : 2€
- Informations et réservations : mlamode29@gmail.com ou 06 58 00 57 30 / dossier d'inscription téléchargeable sur www.ploudanielhandball.fr