



**KELEIER TRELEZ  
NOUVELLES DE TREFLEZ  
6 janvier 2022  
N° 2007**

#### POUR NOUS JOINDRE

Mairie Tréfléz : Tél. 02.98.61.45.72

**Courriel mairie** : treflez.mairie@wanadoo.fr

**Courriel keleier** : keleier@treflez.fr

**SITE OFFICIEL DE LA COMMUNE**

<https://www.mairie-treflez.fr>

#### PERMANENCES DES ELUS

**Contacter la mairie au 02.98.61.45.72**

**Mme Le Maire :**

**Anne BESCOND** reçoit sur rendez-vous le vendredi de 15 h à 17 h.

**Adjointe aux affaires sociales :**

**Sarah OULIVET** reçoit sur rendez-vous le mercredi matin.

#### HORAIRES

**MAIRIE** : 9h à 12 h du lundi au samedi.

**AGENCE POSTALE** : 9h à 11h30 du lundi au samedi.

#### COLLECTE DES ORDURES MÉNAGÈRES ET RECYCLABLES

Pour le mercredi 13 janvier, sortir le conteneur **BORDEAUX (ORDURES MÉNAGÈRES)** le **mardi soir**.



### Vœux du Maire

Chères Tréfléziennes, Chers Tréfléziens,

Deux ans déjà que le virus de la Covid 19 est parmi nous. Tout a changé : notre rapport au monde et aux autres, nos vies familiales et professionnelles.

Entre vagues successives, espoir et découragement, il nous faut quand même avancer individuellement et collectivement.

J'ai l'espoir que l'année 2022 voie le retour des « jours heureux » car :

#### **Notre commune vit bien, ensemble**

Je ne peux que saluer le dynamisme et l'abnégation dont ont fait preuve tous les bénévoles au cours de l'année passée permettant, ainsi, à la grande majorité des manifestations de se tenir. C'est en étant tout aussi résolu que les membres du CCAS ont permis aux aînés de se retrouver à l'automne et aux plus jeunes de rencontrer le Père Noël.

L'année 2022 ne devrait pas manquer de ces moments de convivialité qui sont si précieux.

#### **Notre commune se modernise**

Après une première partie de mandat consacrée à la réflexion sur les chantiers prioritaires et le choix d'interlocuteurs de confiance pour accompagner la commune, 2022 devrait être l'année de la concrétisation des premiers travaux. Au printemps, débiteront ainsi les aménagements de la liaison douce entre la Gare et le Bourg. Ceux-ci se limitaient initialement à une réfection de l'enrobé et à une adaptation de la réglementation. Sur proposition des riverains et après concertation avec le SDEF, la rue de Guevren, une des portes d'entrée du bourg, verra tous ses réseaux enfouis.

#### **Notre commune s'agrandit paisiblement**

Notre commune « vit bien » : avec 994 habitants (recensement au 1<sup>er</sup> janvier 2019) nous allons prochainement probablement franchir la barre symbolique des 1 000 habitants. Elle est toujours aussi attractive !

Le lotissement du Cosquer, dont la commercialisation devrait intervenir d'ici la fin de l'année, apportera lui aussi ses nouveaux habitants et, sans aucun doute, ses nouveaux élèves à notre école.

Chères Tréfléziennes, chers Tréfléziens, avec les membres du Conseil Municipal, du CCAS et les agents communaux, je vous souhaite une très bonne année 2022.

Œuvrons tous ensemble pour un monde plus fraternel et solidaire et respectueux de la Terre qui nous porte.

Anne BESCOND

### INFOS MUNICIPALES

#### APPEL A CANDIDATURE :

#### **LOCATION D'UNE SURFACE COMMERCIALE INTÉGRANT UNE CUISINE ET DES MATÉRIELS ASSOCIÉS SUR LA COM- MUNE DE TREFLEZ**

Le local proposé à la location, situé à « la Gare », est d'une surface au sol totale de 139 mètres carrés avec zone de chalandise de 86, 65 mètres carrés. Loyer de 300 euros TTC par mois (TVA à 20%) pour un contrat qui débiterait entre 1<sup>er</sup> avril et le 1<sup>er</sup> juillet 2022.

L'ensemble du dossier de candidature est à retirer sur le site internet de la commune à l'adresse suivante : <https://mairie-treflez.fr/vie-quotidienne/vie-economique.html>

Les dossiers de candidature devront être envoyés ou déposés à la Mairie de TREFLEZ au plus tard le **vendredi 21 janvier 2022 à 12h00**, cachet de la poste faisant foi, à : Mairie de TREFLEZ, 1 Place Général de Gaulle, 29430 TREFLEZ

#### POLLUTION DANS LA BAIE DE GOULVEN

Des suites d'une pollution intervenue dans la Flèche, un arrêté municipal a été pris le 24 décembre dernier interdisant toute pratique récréative présentant un danger pour l'Homme (pêche à pied, longe-côte, activités nautiques).

**Cette interdiction est maintenue et doit être respectée.**

Des mesures réalisées le **3 janvier** mettent en évidence une présence de la **bactérie E-COLI** pour une valeur supérieure au seuil d'alerte.

De nouvelles mesures doivent être organisées par l'agence régionale de santé dans les prochains jours.

## INFOS PRATIQUES

**Garderie périscolaire** : 02.98.61.66.46

**Bibliothèque** : 02.98.61.67.77

**Urgence** : 15

**Pompiers** : 18

**Gendarmerie** : 17

**Pharmacie de garde** : 32 37

**Cabinet infirmier BIHAN JAFFRES**

(soins domicile et cabinet sur rdv) 02.98.61.60.59  
ou 06.80.57.98.43

**Taxi Abiven** : 02.98.61.83.92 ou 06.82.58.23.64

**ALDS** (aide et soins à domicile) : 02.98.69.49.60

**Haut Léon Communauté** : 02.98.69.10.44

**France services** : 02.98.69.44.54

**SERVICE ENVIRONNEMENT** : 0 800 220 574

## DÉCHETTERIE

**Nouveaux horaires du 1er octobre au 31 mars**

\* **CLÉDER** : 02.98.19.54.67

Ouverte le lundi de 13h30 à **17h15** (fermée le lundi matin) et du mardi au samedi, de 8h45 à **11h45** et de 13h30 à **17h15**. (*Fermeture les jours fériés*)

\* **LANHOUARNEAU** : 02.98.61.32.57

Ouverte le mercredi et le samedi de 9h00 à **11h45** et de 13h30 à **17h15**. (*Fermeture les jours fériés*)

En raison de l'afflux important d'usagers, notamment dans les déchetteries, et dans la continuité des mesures gouvernementales le **port du masque est obligatoire dans les déchetteries de Haut-Léon Communauté**.

## PRESSE LOCALE

**Correspondant Télégramme**

Marie CORFA 06 64 26 77 46  
mcorfa.letelegramme@gmail.com

**Correspondant Ouest France**

Camille RAISON 06.43.22.66.75  
kmille.raison@gmail.com

## INFOS COMMERCANTS

**>Bar Ar Menez 02.98.61.42.83**

**Lundi** fermé ; **Mardi, mercredi, jeudi** 8h45 à 14h et 16h30 à 20h30 ; **samedi** de 9h à 21h ; **dimanche** 10h30 à 14h30 et 18h à 21h.

**>Le Salon 02 98 79 71 68**

**Mardi, mercredi, jeudi** : 9h-12h / 13h30- 18h **Vendredi** : 9h-18h **Samedi** : 8h30-17h.

Le salon sera fermé pour congés du **1er au 10 janvier**.

**>DEP'ANN COUTURE 9 rue de Mesmeillan**

Commandes **UNIQUEMENT sur RDV. 06 47 87 71 30 ou 02 98 78 21 84**

**>DU LOCAL DANS LE BOCAL 06 35 96 62 70 - 02 98 61 80 33 Dulocal-**  
**danslebocal29@gmail.com**



**>BIBLIOTHEQUE 02.98.61.67.77**

**Samedi** : 11h à 12h et 13h30 à 15h **Dimanche** : 10h30 à 12h.

## MARCHÉ DU MARDI SOIR

**>La ferme "Plein le Boutoc" de Tréfléz 07 70 01 94 53**

**Fermeture hivernale :**

\* Pas de marchés **mardi 11 Janvier**. On se retrouve le **18 janvier** sur la place.

**Pains proposés :**

- « nature » 750gr à 3,40 euros
- aux graines 750gr à 3,90 euros
- raisin-noisette 500gr à 3,20 euros
- noix 500gr à 3,60 euros
- olives-romarin 500gr à 3,60 euros

Nous vous souhaitons une belle fin d'année et un beau commencement pour 2022 !

Raphaël et Camille

**>Régis Pizzas : 06.09.74.27.94** De 13h30 à 19h



**Les distanciations doivent être respectées et le port du masque est OBLIGATOIRE.**

## C.C.A.S.

## DISTRIBUTION DE PANIERS GARNIS

Pour débiter la nouvelle année, les membres du CCAS distribueront, à domicile, les paniers garnis pour les Tréfléziennes et Tréfléziens de plus 80 ans, n'ayant pas participé au repas des aînés. Cette distribution sera réalisée entre le samedi 15 et le samedi 22 janvier.

La distanciation et les gestes barrières seront bien sûr respectés lors de cette distribution.

*Les membres du CCAS vous souhaitent à tous une très belle année 2022 !*

## PETITES ANNONCES

### NOUVEAU

Installée à Tréfléz, je vous aide à améliorer votre visibilité ou celle de votre entreprise en vous accompagnant dans la création de tous types de supports de communication :

- Création d'outils print (brochure, affiche, flyer ...)
- Création de site internet
- Identité visuelle (création de logo)
- Rédaction de contenus (articles, communiqués de presse, newsletter ...)
- Reportage photo

N'hésitez pas à me contacter à l'adresse suivante : [contact@lafabricdukernic.fr](mailto:contact@lafabricdukernic.fr) ou au 06 30 92 09 70

Plus d'infos : [www.lafabricdukernic.fr](http://www.lafabricdukernic.fr)

### TROUVÉ

- Dans l'enceinte du nouveau cimetière, un manteau rouge. Le réclamer en mairie.
- Dans l'église, une boucle d'oreille. La réclamer en mairie.
- Sur la route de Plouescat (Coatinoc), veste sans manche noire. La réclamer en mairie.

## ASSOCIATIONS

### B.V.T.

Toute l'équipe du bureau se joint à moi pour vous souhaiter une très bonne année 2022 :

que santé, joie et réussite soient au rendez-vous pour cette nouvelle année.

Un soupçon de réussite, une bonne dose de bonne santé, une pincée de chaleur, un zeste de bonheur.

Maryvonne Nedelec

### Reprise des activités :

- Cours de couture le lundi 24 janvier à 14h à la MTL ;  
Dates suivantes : les 14 et 28 février, les 14 et 28 mars
- Loisirs créatifs : les 17 et 31 Janvier, les 7 et 21 février puis les 7 et 21 mars
- Sophie reprendra l'anglais avec un décalage d'une semaine  
cours d'anglais le lundi 17 janvier à 13H30 salle MTL à Tréfléz

### ACTIONS ADOS EPAL

"Actions ados" s'adresse à tous les jeunes de 10 à 14 ans de la commune.

Depuis 13 ans, il est proposé, pendant les vacances scolaires, des activités sportives, culturelles, sorties, soirées, camps et séjours.

Si vous êtes intéressé, vous pouvez dès à présent et jusqu'au Mercredi 19 Janvier 2022, inscrire votre enfant en envoyant un mail à [actions-ados@epal.asso.fr](mailto:actions-ados@epal.asso.fr) en indiquant le nom, prénom, date de naissance, adresse et numéro de téléphone. Nous vous enverrons, par la suite, les documents nécessaires à nous rendre afin de finaliser l'inscription.

Renseignements : FRASLIN Christophe 06 71 97 21 48



AGENCE LOCALE DE L'ÉNERGIE ET  
DU CLIMAT DU PAYS DE MORLAIX

## ÉNERGIE

### Le fioul interdit à l'été 2022 ?

A compter de l'été 2022, il sera interdit d'installer une chaudière à fioul neuve dans un projet de rénovation. C'est déjà le cas dans les projets de construction. Alors par quoi peut-on remplacer une chaudière fioul ? plusieurs solutions sont envisageables, comme une chaudière à gaz, une chaudière à granulés, une pompe à chaleur ou le changement de brûleur afin de passer sur du biofioul, mais dépendent de plusieurs paramètres qu'il convient d'étudier attentivement. A noter que l'interdiction concerne les chaudières neuves, et qu'il sera encore possible d'utiliser ou de réparer une chaudière fioul existante.

### Comment bien choisir une ampoule

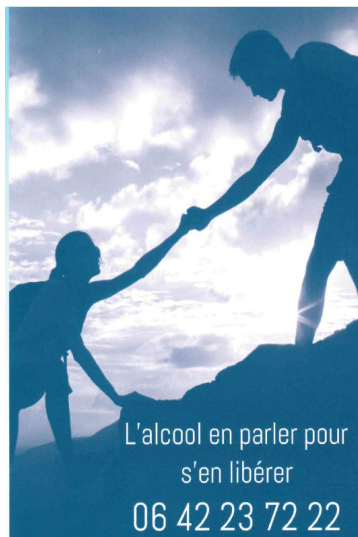
Avant le retrait des ampoules à incandescence du marché, il était d'usage de regarder la puissance en watts pour choisir une ampoule.

Désormais, il faut se référer aux lumens (Lm) qui correspondent au flux lumineux : Plus le chiffre est élevé, plus l'ampoule émet de lumière. A titre d'exemple, une ampoule à incandescence de 60W a un flux lumineux d'environ 750 lumens. Il est également possible de choisir la température de couleur, exprimée en Kelvin (K), en privilégiant les valeurs basses (<4 000K), qui tendent vers des couleurs plus chaudes. Enfin, de nombreuses informations d'intérêt sont indiquées sur l'emballage, comme la puissance électrique, le temps d'allumage ou la durée de vie de l'ampoule.

*Heol vous offre un conseil gratuit et personnalisé pour vos projets de rénovation thermique et économie d'énergie au 47 rue de Brest à MORLAIX (sur RDV). Plus d'infos au 02 98 15 18 08 et [www.heol-energies.org](http://www.heol-energies.org)*

## SANTÉ

### ALCOOLIKES ANONYMES



L'alcool en parler pour  
s'en libérer

06 42 23 72 22

### REUNIONS

#### LANDIVISIAU

Tous les jeudis à 20h00  
Maison de l'aidant  
9 rue des marronniers

#### MORLAIX

Tous les mardis à 20h30  
Foyer Jean Moulin  
Rue Jean Moulin

## ÉLECTION

VÉRIFIEZ VOTRE SITUATION ÉLECTORALE  
AINSI QUE VOTRE BUREAU DE VOTE À TOUT  
MOMENT SUR LE SITE SERVICE-PUBLIC.FR

**INSCRIVEZ-VOUS  
SUR LES LISTES  
ÉLECTORALES**

POUR VOTER, IL EST INDISPENSABLE D'ÊTRE INSCRIT  
SUR LES LISTES ÉLECTORALES  
**INSCRIVEZ-VOUS JUSQU'AU 4 MARS 2022**  
(IL FAUT AVOIR PRÉVOU UN JUSTIFICATIF D'IDENTITÉ ET UN JUSTIFICATIF DE DOMICILE)

- EN MOIR
- PAR INTERNET SUR SERVICE-PUBLIC.FR
- PAR COURRIER (BOÎTE AUX LETTRES N°2065\*02 À TÉLÉCHARGER SUR SERVICE-PUBLIC.FR)

**ÉLECTION PRÉSIDENTIELLE  
10 ET 24 AVRIL 2022**



**ROSCOFF**  
CÔTE DES SABLES  
ENCLOS PAROISSIAUX  
OFFICE DE TOURISME

# A l'attention des associations

## Annoncez dès à présent vos manifestations 2022

### Animations

En quelques clics vous pouvez faire apparaître vos animations sur :

[www.roscoff-tourisme.com](http://www.roscoff-tourisme.com)

Rubrique Agenda. Cliquer sur "Annoncer une manifestation"



Saisissez tous les champs demandés en respectant les indications de saisie

### Communes concernées :

**Plouescat - Lanhouarneau  
Plounévez-Lochrist - Tréfléz**

Une fois saisies vos animations sont intégrées :

- 1) au site internet de l'Office (en - de 24 h)
- 2) aux impressions des animations de tous les accueils touristiques

+ d'infos : Accueil Touristique de Plouescat 02 98 69 62 18



### ASP - Respecte du Léon : Familles endeuillées

Le GEFE, **Groupe d'Entraide des Familles Endeuillées**, vous accueille, en tout confidentialité.

La prochaine rencontre aura lieu à **Lesneven** le **Jeudi 20 JANVIER 2022**

\* **Inscription à l'ASP-Respecte du Léon : 06.04.09.57.99**

### PLOUGUERNEAU CONCERT DU NOUVEL AN

L'orchestre **DIVERTIMENTO**, composé d'élèves et d'enseignants de l'EPCC, vous invite à un concert gratuit, dimanche 9 janvier à 16h à l'Armorica de Plouguerneau.

**Ce concert du nouvel an vous fera voyager au travers de grandes œuvres de la musique classique.**

*NB: Le protocole sanitaire en vigueur implique le pass sanitaire pour les plus de 12 ans et le port du masque pour les plus de 6 ans.*

### MALLE AUX VÊTEMENTS A CLEDER

Les bénévoles du Secours Catholique vous accueillent tous les samedis de 9h30 à 11h30, dans leur local de **Cleder**, Espace Glenmor, rue de Kermargar.

**Grand choix de vêtements d'hiver de seconde main, en très bon état, de 0 à 14 ans ainsi que des chaussures.**

**Matériel bébé : coque, transat, baignoires...**

Contact : 06 38 64 63 26

Ouvert à tous, sans condition de ressources ; respect des gestes barrières, passe sanitaire obligatoire.

### LESNEVEN

L'Accueil de jour (La Parenthèse), ouvert du lundi au vendredi, est destiné aux personnes de plus de 60 ans pour lesquelles un diagnostic d'Alzheimer ou de troubles apparentés, a été posé. La structure accueille, à la journée, des personnes vivant à leur domicile et habitant dans un périmètre de 15 kms autour de Lesneven, pour la réalisation d'activités. Le transport est assuré par l'établissement.

Les demandes de renseignements et les pré-inscriptions se font auprès du bureau des entrées du Centre Hospitalier de Lesneven au 02.98.21.29.00

### INFO KELEIER

Dépôt des annonces **avant le mercredi midi** par mail à [keleier@treflez.fr](mailto:keleier@treflez.fr)  
Le keleier est à votre disposition en Mairie, au bar Ar Menez, au Salon et sous le porche de l'église.  
**Merci de ne prendre que ce dont vous avez besoin !**